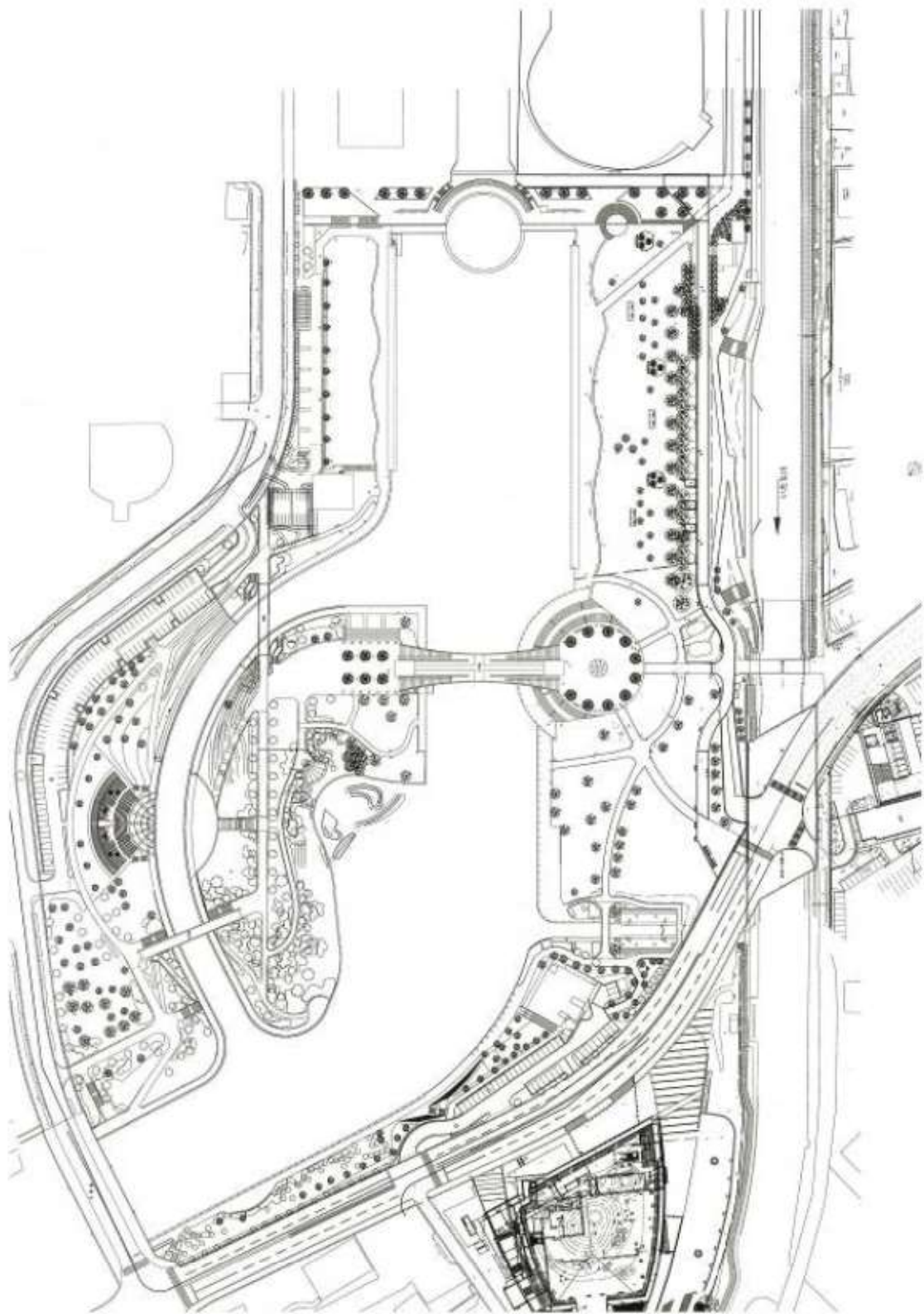


様式第 3 号(第 2 条関係)

都市公園占用許可申請書		
		年 月 日
富山県知事 殿		
住 所		
申請者 氏 名		
電 話		
都市公園法第 6 条第 1 項の規定により、都市公園の占用の許可を受けたいので、次のとおり申請します。		
都 市 公 園 名		
占 用 の 目 的		
占 用 の 期 間		
占用の場所及び面積	面積	平 方 メートル
占用物件の構造及び外観		
占用物件の管理の方法		
工事の実施方法		
工事の着手及び完了の時期		
都市公園の復旧方法		
そ の 他		

備考

設計書、仕様書、図面(位置図、平面図、立面図、断面図等)及び事業計画書を添付すること。



記載例

様式第 3 号(第 2 条関係)

都市公園占用許可申請書 <div style="text-align: right; margin-top: 10px;"> 年 月 日 </div>			
富山県知事 殿 <div style="text-align: center; margin-top: 10px;"> 住 所 申請者 氏 名 電 話 </div>			
都市公園法第 6 条第 1 項の規定により、都市公園の占用の許可を受けたいので、次のとおり申請します。			
都 市 公 園 名	富岩運河環水公園		
占 用 の 目 的	〇〇〇 開催のため		
占 用 の 期 間	年 月 日 時から 年 月 日 時まで		
占 用 の 場 所 及 び 面 積	別紙のとおり	面 積	※公園エリア 平 方 のみ記載 メートル
占用物件の構造及び外観	※上記エリアの設置物を記載		
占用物件の管理の方法	常駐管理 ※主催者が常時いない場合は適宜巡回等と記載		
工 事 の 実 施 方 法	設置物の搬入・設置・撤収方法 トラックで搬入等と記載		
工事の着手及び完了の時期	設置から撤収の期間を記載		
都 市 公 園 の 復 旧 方 法	現状復旧		
そ の 他			